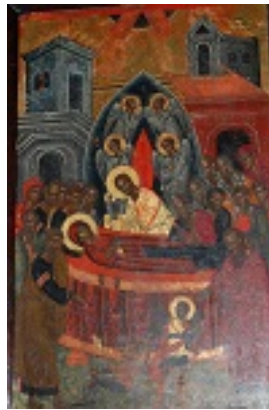


Ορθόδοξος Συναξαριστής :: <https://www.saint.gr>



## Σύναξη της Παναγίας Πρέκλας στην Σκιάθο



Επισκεφτείτε τον ιστοχώρο μας στην διεύθυνση: <http://www.saint.gr/4312/saint.aspx> για περισσότερες πληροφορίες για τον βίο (ονόματα, βίντεο, ακολουθίες, φωτογραφίες κτλ) καθώς και για τυχών ενημερώσεις - διορθώσεις.

Τελευταία ενημέρωση βιογραφίας: 28/3/2013 1:07:00 πμ  
Δημιουργία εγγράφου: 29/05/2024 08:12:48

## Σύνοψη

---

Τύπος εορτής: Εορτάζει την Κυριακή μεταξύ 16 και 22 Αυγούστου εκάστου έτους.

Ημ/νια Βίου: 28/3/2013 1:07:00 πμ

# Βιογραφία

---

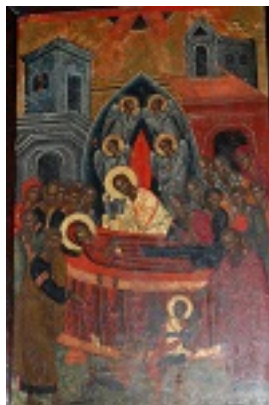
Ο Ναός της Παναγίας της Πρέκλας βρίσκεται εντός του Κάστρου ανάμεσα στο Ναό του Χριστού και στο Τζαμί. Η ονομασία Πρέκλα προέρχεται πιθανώς από τη λατινική λέξη *preclarus* (υπερένδοξος). Τον Ναό αυτό τον περιγράφει θαυμάσια ο Αλέξανδρος Παπαδιαμάντης στο διήγημά του «Ρεμβασμός του Δεκαπενταυγούστου», «Τὸ ἐκκλησίδιον ἦτον εὐπρεπέστατον, ὠραῖα στολισμένον καὶ εἶχε καλὰς εἰκόνας, καὶ μάλιστα τὴν φερώνυμον, τὴν γλυκεῖαν Παναγίαν τὴν Πρέκλαν, σκαλιστὸν χρυσωμένον τέμπλον, πολυέλαιον καὶ μανουάλια ὀρειχάλκινα, κανδήλια ἀργυρᾶ.».

Από το εκκλησάκι αυτό τα μόνα που σώζονται είναι η εικόνα της Κοιμήσεως που φέρει χρονολογία (1653 μ.Χ.) και ένα τμήμα από το κοσμήτη με χρονολογία (1676 μ.Χ.), τα οποία φυλάσσονται στον Ιερό Ναό Τριών Ιεραρχών.

Ο ναός πανηγύριζε στη Κοίμηση της Θεοτόκου αλλά στις ημέρες μας καθιερώθηκε να πανηγυρίζει την Κυριακή μετά την 15η Αυγούστου. Στα χρόνια της Τουρκοκρατίας οι Παρακλήσεις του Δεκαπενταύγουστου τελούνταν σ' αυτόν τον ναό και εδώ έρχονταν οι παλιοί σκιαθίτες για να βρουν αναψυχή και παραμυθία. Αλλά και οι σύγχρονοι σκιαθίτες εδώ έρχονται για να προσευχηθούν και να καταθέσουν τις ελπίδες τους, τον πόνο τους, τα αιτήματά τους και για να ανάψουν ένα κεράκι για όλες αυτές τις ψυχές που έζησαν μαρτυρικά πάνω σ' αυτόν τον απόκρημνο βράχο του Κάστρου.

## Αγιογραφίες / Φωτογραφίες

---



Παναγία Πρέκλα στην Σκιάθο

## Σχετικά κείμενα

---

1. [Ρεμβασμός του Δεκαπενταυγούστου \(1906\)](#)

## Παραπομπές

---

1. [Το Κάστρο της Σκιάθου, ή μεσαιωνική πολιτεία \(1350-1827\)](#)
2. [Πνευματικό Κέντρο Ενοριών Σκιάθου](#)