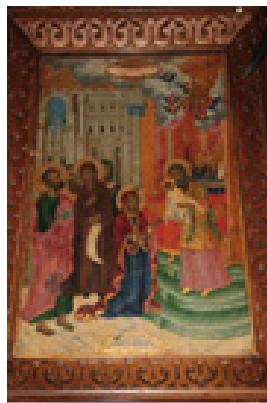


Ορθόδοξος Συναξαριστής :: <https://www.saint.gr>



## Σύναξη της Παναγίας του Μπελώνια στην Σαντορίνη



Η εικόνα της Παναγίας του Μπελώνια στην Σαντορίνη  
Παναγία του Μπελώνια (Γλυπτική από  
Μίκα Λιωνά) στα Παρά της Σαντορίνης

Επισκεφτείτε τον ιστοχώρο μας στην διεύθυνση: <http://www.saint.gr/4110/saint.aspx>  
για περισσότερες πληροφορίες για τον βίο (ονόματα, βίντεο, ακολουθίες, φωτογραφίες  
κτλ) καθώς και για τυχών ενημερώσεις - διορθώσεις.

Τελευταία ενημέρωση βιογραφίας: 26/6/2013 5:23:00 μμ

Δημιουργία εγγράφου: 18/05/2022 15:35:36

# Σύνοψη

---

Τύπος εορτής: Εορτάζει στις 2 Φεβρουαρίου εκάστου έτους.

Ημ/νια Βίου: 26/6/2013 5:23:00 μμ

## Βιογραφία

---

Η εκκλησία είναι αφιερωμένη στην Υπαπαντή και πανηγυρίζει στις 2 Φεβρουαρίου. Βρίσκεται στην πρωτεύουσα της Σαντορίνης τα Φηρά, στη πλευρά της καλντέρας στην άκρη του υψώματος της πλαγιάς πάνω στον κεντρικό δρόμο. Είναι ο καθεδρικός ναός των Φηρών και η παράλληλα η έδρα της Ιεράς Μητροπόλεως Θήρας, Αμοργού και μικρών νήσων (Θηρασίας, Ίου, Ανάφης, Ηρακλειάς, Δονούσας, Σχοινούσας και Κουφονησίων). Έχει το προσωνύμιο «Παναγιά του Μπελώνια» από το όνομα των κτητόρων, την οικογένεια Μπελώνια, οι οποίοι ανοικοδόμησαν το ναό το 1827 μ.Χ. Κατέρρευσε με τον καταστροφικό σεισμό του 1956 μ.Χ. και στην θέση του οικοδομήθηκε ο σημερινός ναός, του οποίου την εικονογράφηση επιμελήθηκε ο σαντορινιός ζωγράφος Χριστόφορος Ασίμης.

# Αγιογραφίες / Φωτογραφίες

---



Η εικόνη της Παναγιότης στην εκκλησία  
Παναγιά του Μπελώνια (Γραμμοτή του  
Μπελώνια, στα Φωτά της Βιτοπολίτης)

Παναγιά του Μπελώνια



Παναγιά του Μπελώνια



Παναγιά του Μπελώνια το 1936 μ.Χ.  
[Από την προσωπική συλλογή της  
κας. Ασπασίας Αλεξανδρή]



Η Παναγιά του Μπελώνια το 1898  
μ.Χ.

## Παραπομπές

---

1. [wikipedia](#)
2. [holiday.gr](#)
3. [Klearchos Guide to the Galaxy](#)